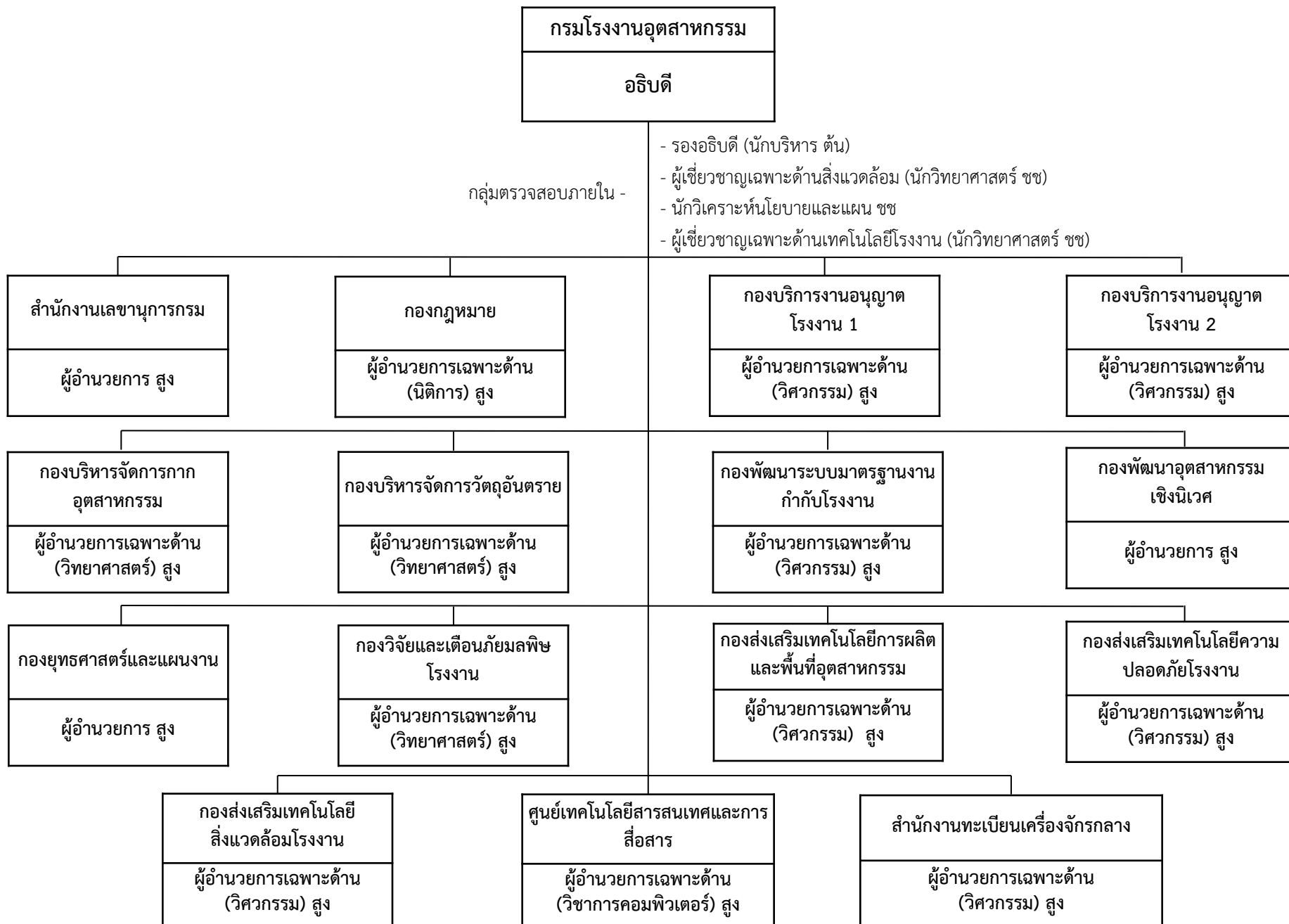


# แผนผังโครงสร้างการแบ่งส่วนราชการของกรมโรงงานอุตสาหกรรม



# แผนผังโครงสร้างของสำนักงานเลขานุการกรม กรมโรงงานอุตสาหกรรม

## สำนักงานเลขานุการกรม

เลขานุการกรม  
(ผู้อำนวยการ ระดับสูง)

### ฝ่ายสารบรรณ

นักจัดการงานทั่วไป ปก/ชก

นักจัดการงานทั่วไป ปก/ชก  
เจ้านักงานธุรการ ปง/ชง  
นักจัดการงานทั่วไป (พรก.)  
เจ้านักงานธุรการ (พรก.)

### กลุ่มช่วยอำนวยความสะดวก

นักจัดการงานทั่วไป ชพ

นักจัดการงานทั่วไป ปก/ชก

### กลุ่มบริหารทรัพยากรบุคคล

นักทรัพยากรบุคคล ชพ

นักทรัพยากรบุคคล ชพ  
นักทรัพยากรบุคคล ปก/ชก

### กลุ่มวินัยและระเบียบ

นิติกร ชพ

นิติกร ปก/ชก  
นักทรัพยากรบุคคล ปก/ชก  
เจ้านักงานธุรการ ปง/ชง  
นักทรัพยากรบุคคล (พรก.)

### กลุ่มพัฒนาทรัพยากรบุคคล

นักทรัพยากรบุคคล ชพ

นักทรัพยากรบุคคล ปก/ชก

### กลุ่มประชาสัมพันธ์

นักประชาสัมพันธ์ ชพ

นักประชาสัมพันธ์ ปก/ชก  
นายช่างศิลป์ ปง/ชง

### กลุ่มบัญชี

นักวิชาการเงินและบัญชี ชพ

นักวิชาการเงินและบัญชี ปก/ชก  
นักวิชาการเงินและบัญชี (พรก.)

### กลุ่มการเงิน

นักวิชาการเงินและบัญชี ชพ

นักวิชาการเงินและบัญชี ปก/ชก  
เจ้านักงานการเงินและบัญชี ปง/ชง  
นักวิชาการเงินและบัญชี (พรก.)

### กลุ่มพัสดุ

นักวิชาการพัสดุ ชพ

นักวิชาการพัสดุ ปก/ชก  
เจ้านักงานพัสดุ ปง/ชง  
พนักงานขับรถยนต์ (ลจป.)

### กลุ่มอาคารและทรัพย์สิน

เจ้านักงานพัสดุ อว

นักวิชาการพัสดุ ปก/ชก  
เจ้านักงานพัสดุ ปง/ชง  
เจ้านักงานการเงินและบัญชี ปง/ชง

### กลุ่มงบประมาณ

นักวิชาการเงินและบัญชี ชพ

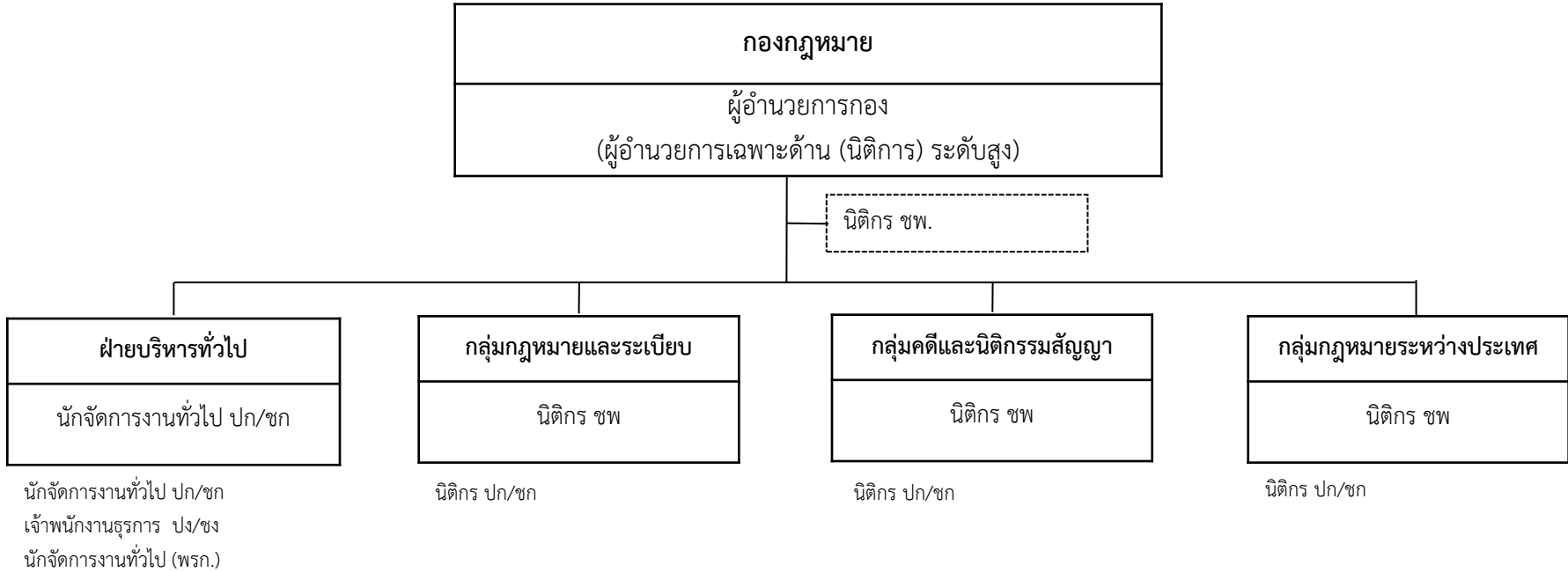
นักวิชาการเงินและบัญชี ปก/ชก  
เจ้านักงานการเงินและบัญชี ปง/ชง

### กลุ่มบริการสารพันต้นใจ

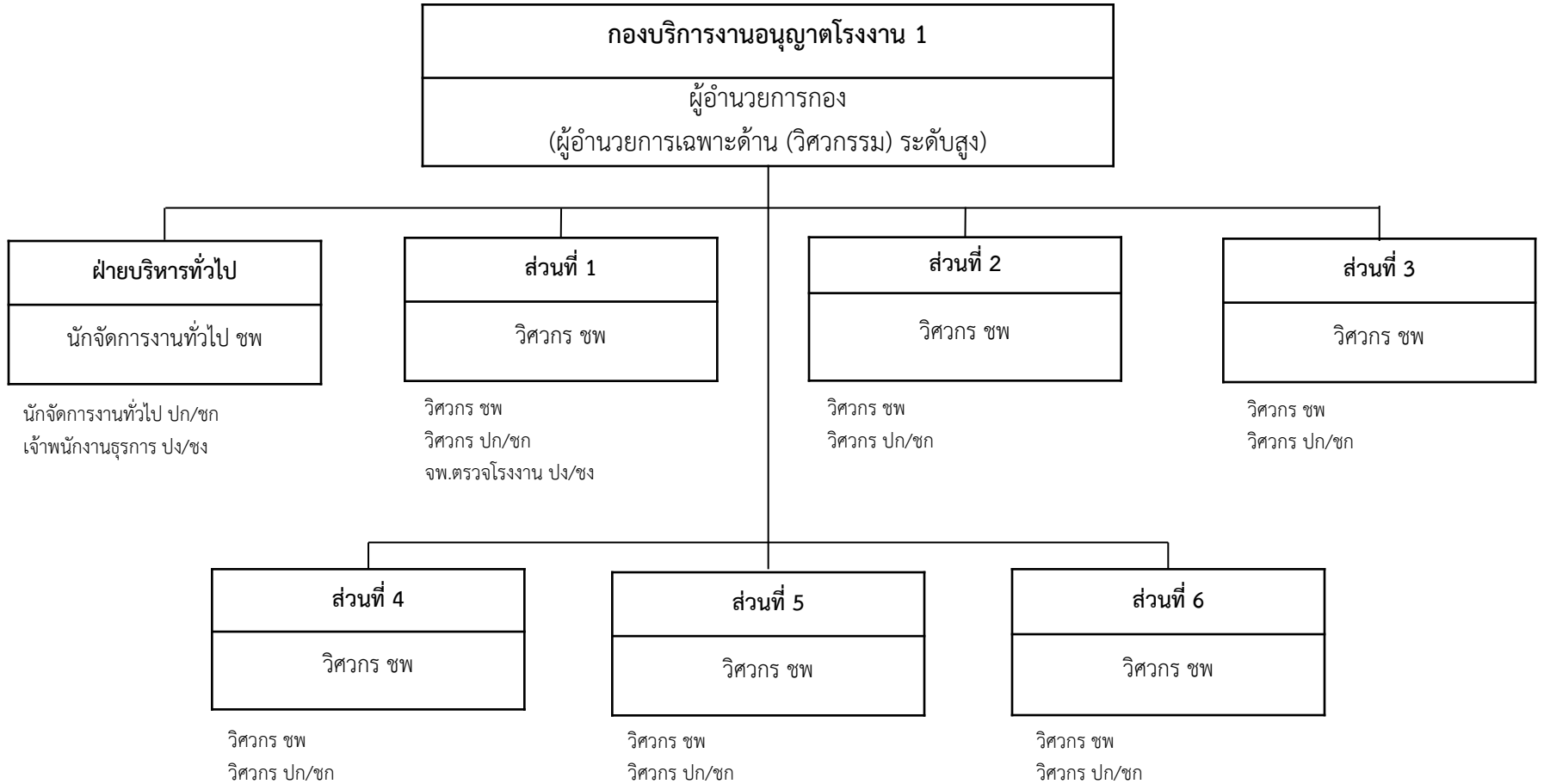
นักจัดการงานทั่วไป ปก/ชก

เจ้านักงานธุรการ ปง/ชง  
นักจัดการงานทั่วไป (พรก.)

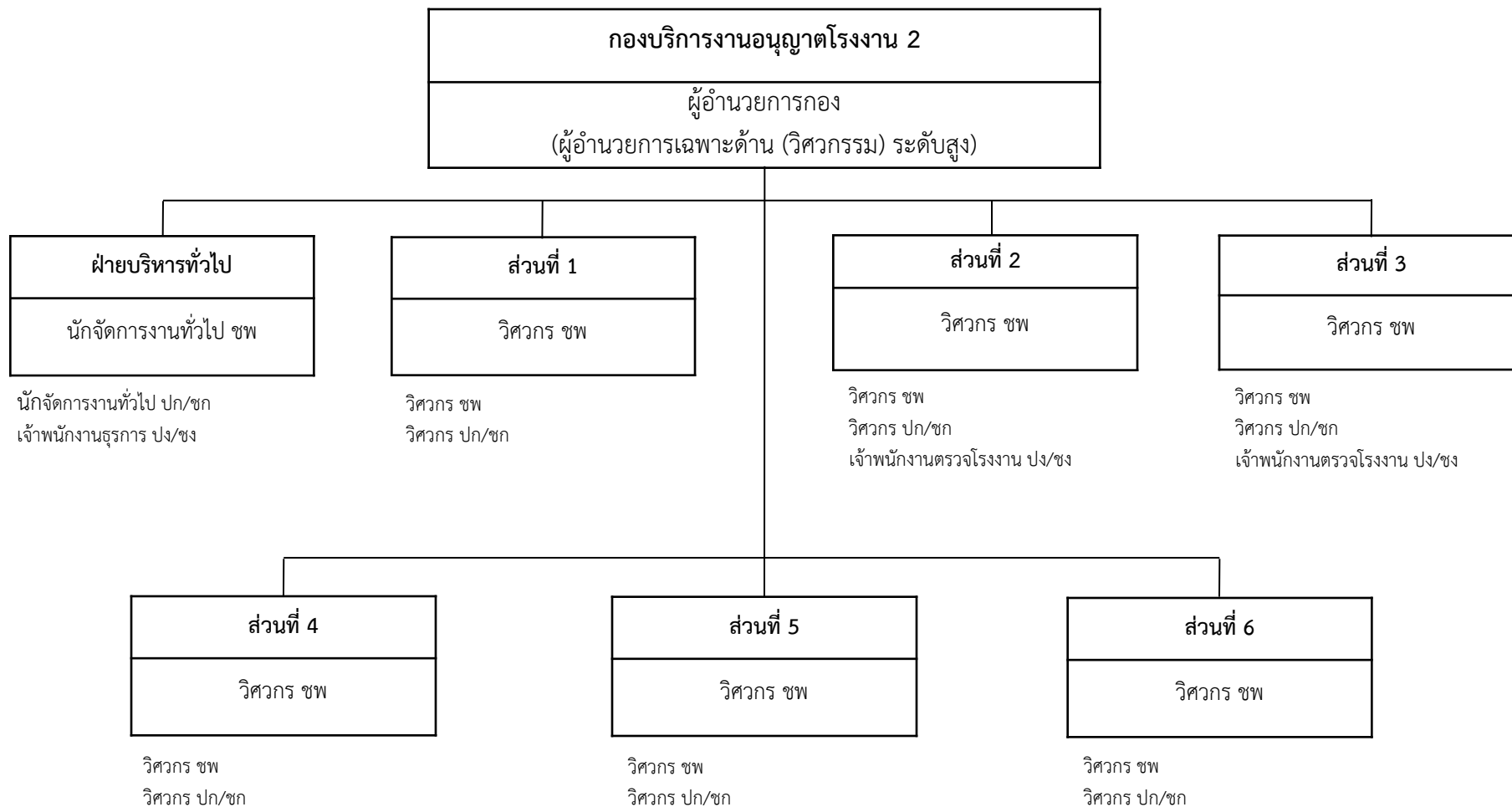
# แผนผังโครงสร้างของกองกฎหมาย กรมโรงงานอุตสาหกรรม



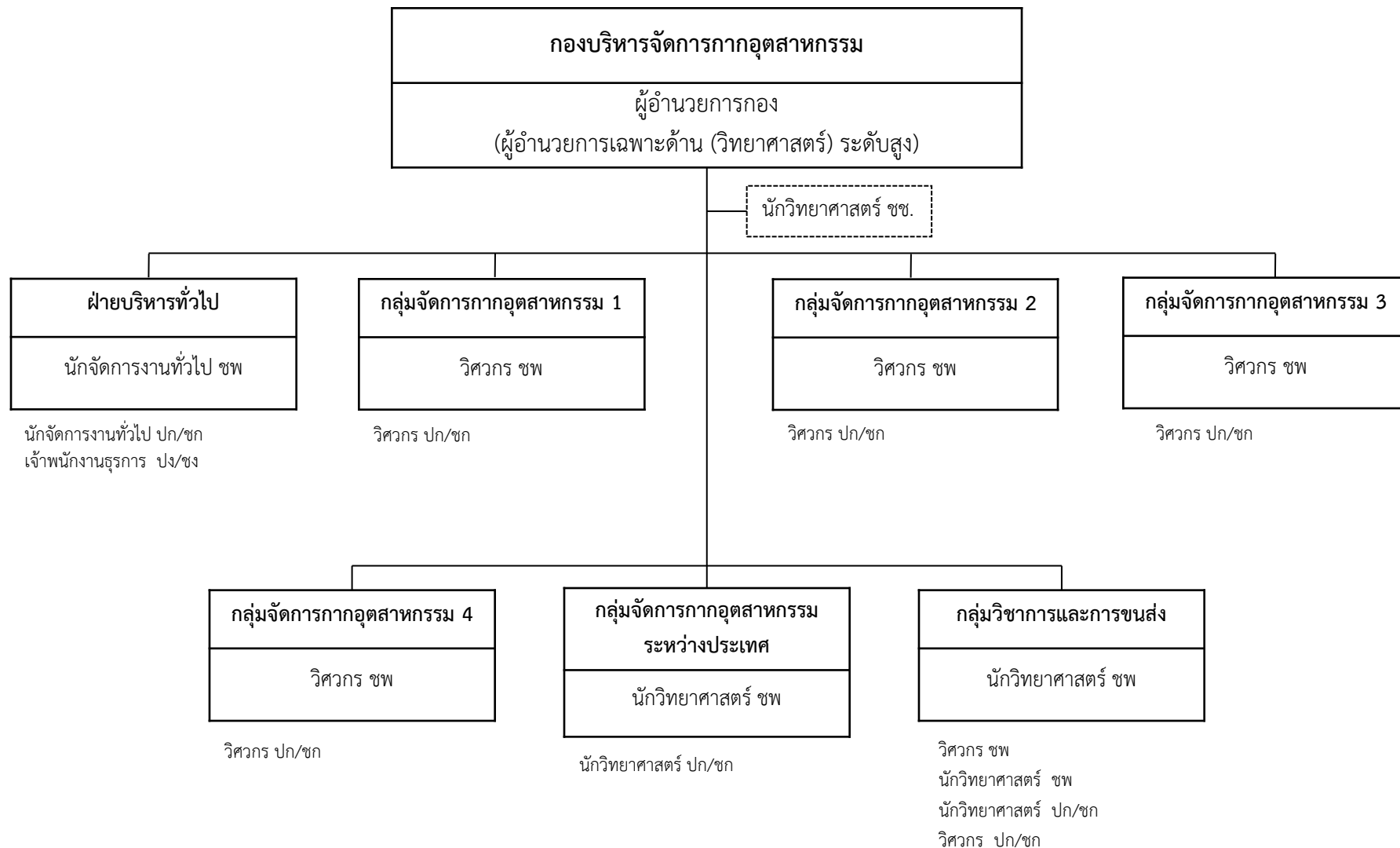
# แผนผังโครงสร้างของกองบริการงานอนุญาตโรงงาน 1 กรมโรงงานอุตสาหกรรม



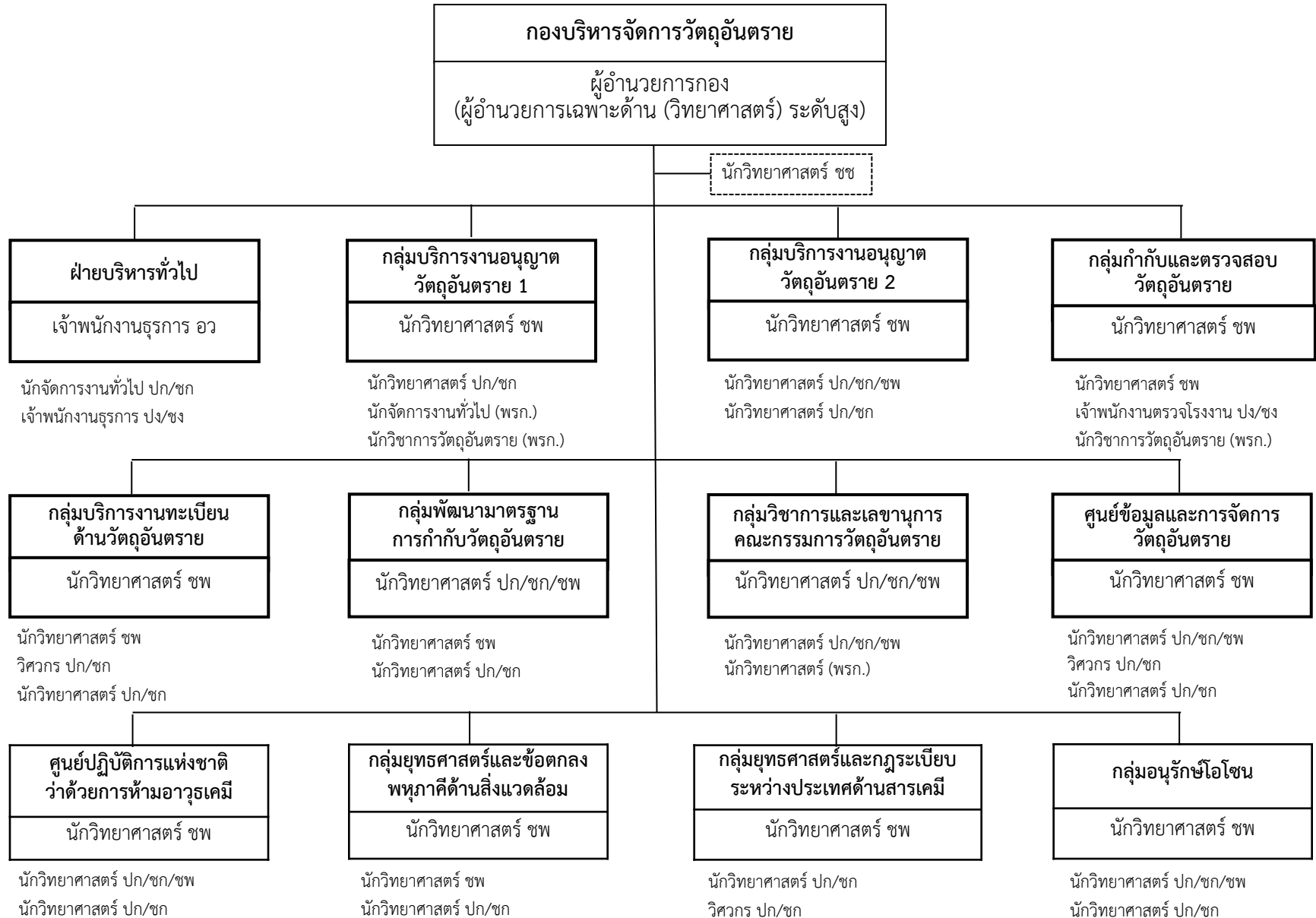
# แผนผังโครงสร้างของกองบริการงานอนุญาตโรงงาน 2 กรมโรงงานอุตสาหกรรม



# แผนผังโครงสร้างของกองบริหารจัดการกากอุตสาหกรรม กรมโรงงานอุตสาหกรรม

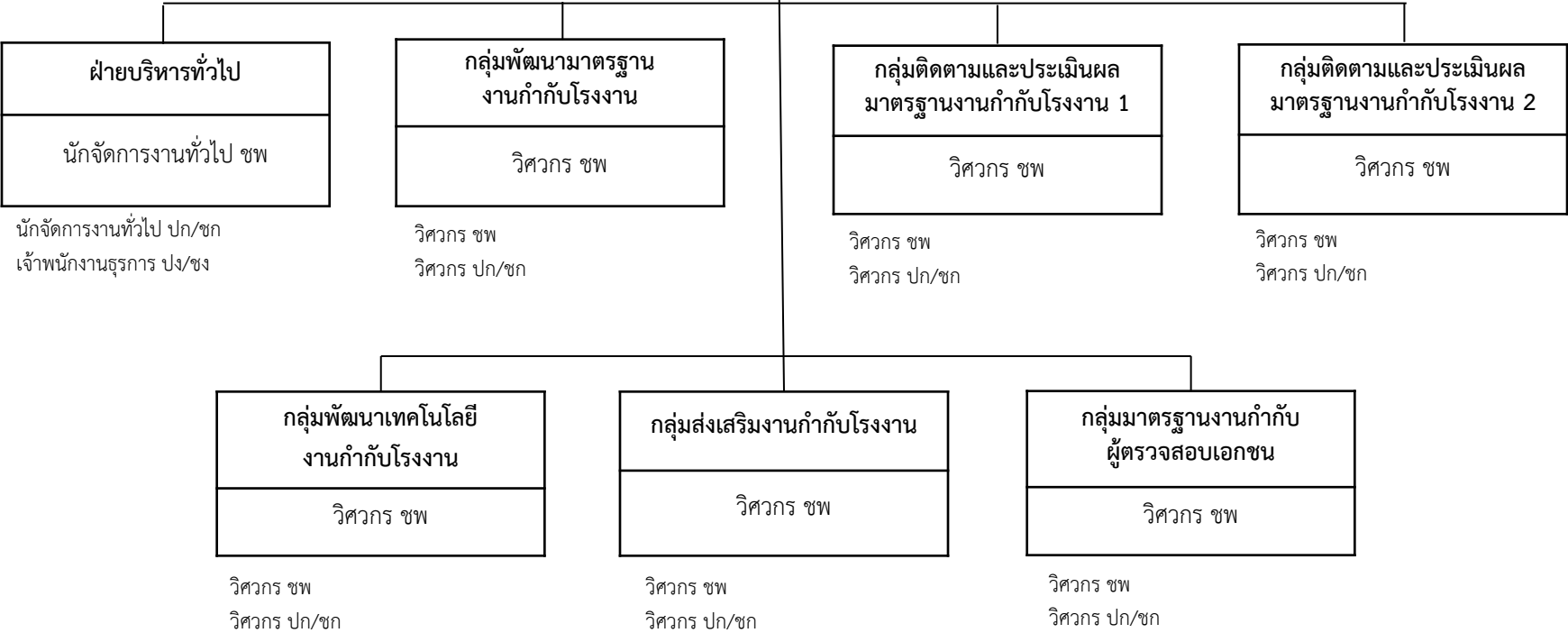


# แผนผังโครงสร้างของกองบริหารจัดการวัตถุอันตราย กรมโรงงานอุตสาหกรรม



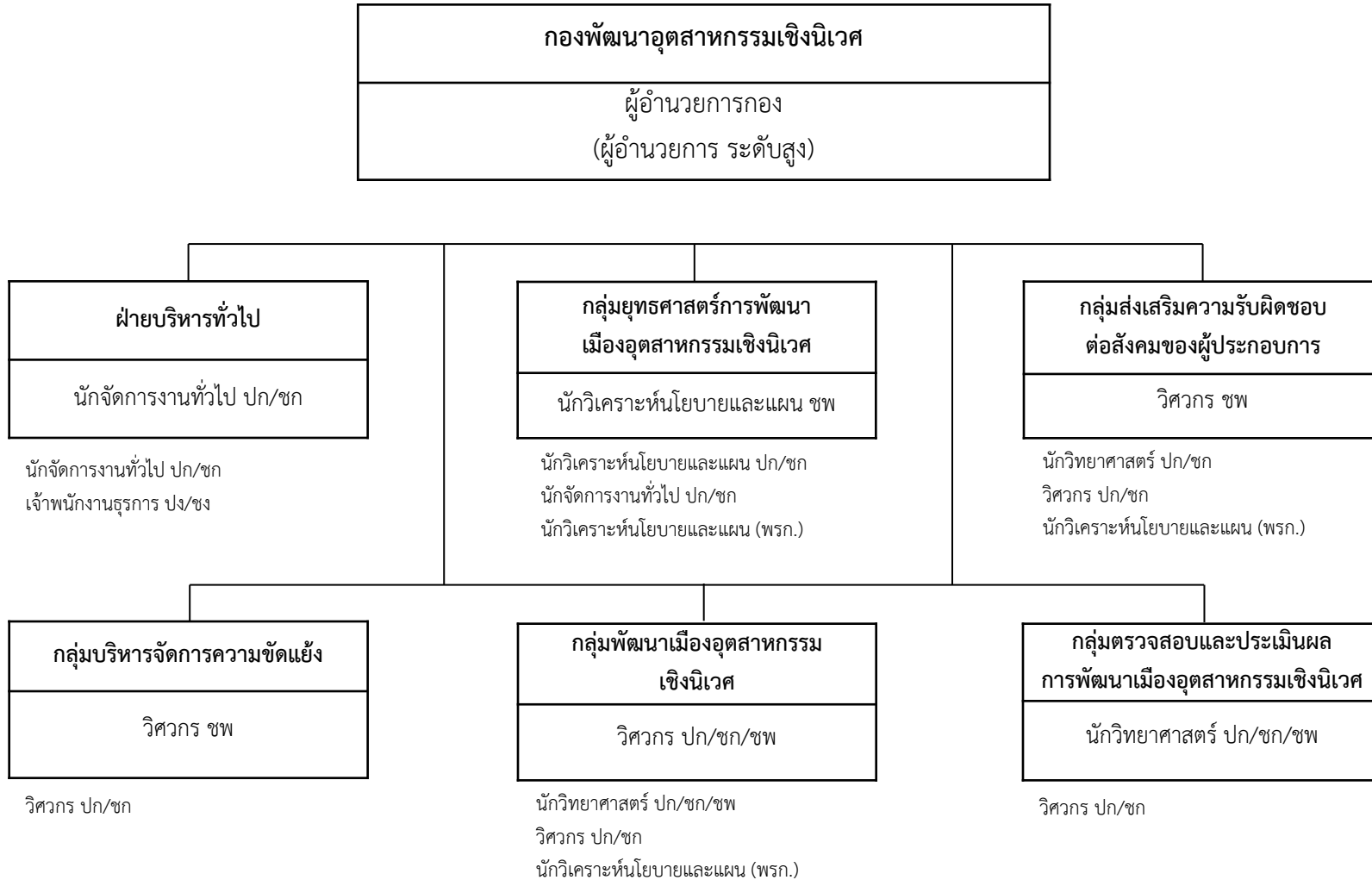
แผนผังโครงสร้างของกองพัฒนาระบบมาตรฐานงานกำกับโรงงาน กรมโรงงานอุตสาหกรรม

กองพัฒนาระบบมาตรฐานงานกำกับโรงงาน  
ผู้อำนวยการกอง  
(ผู้อำนวยการเฉพาะด้าน (วิศวกรรม) ระดับสูง)

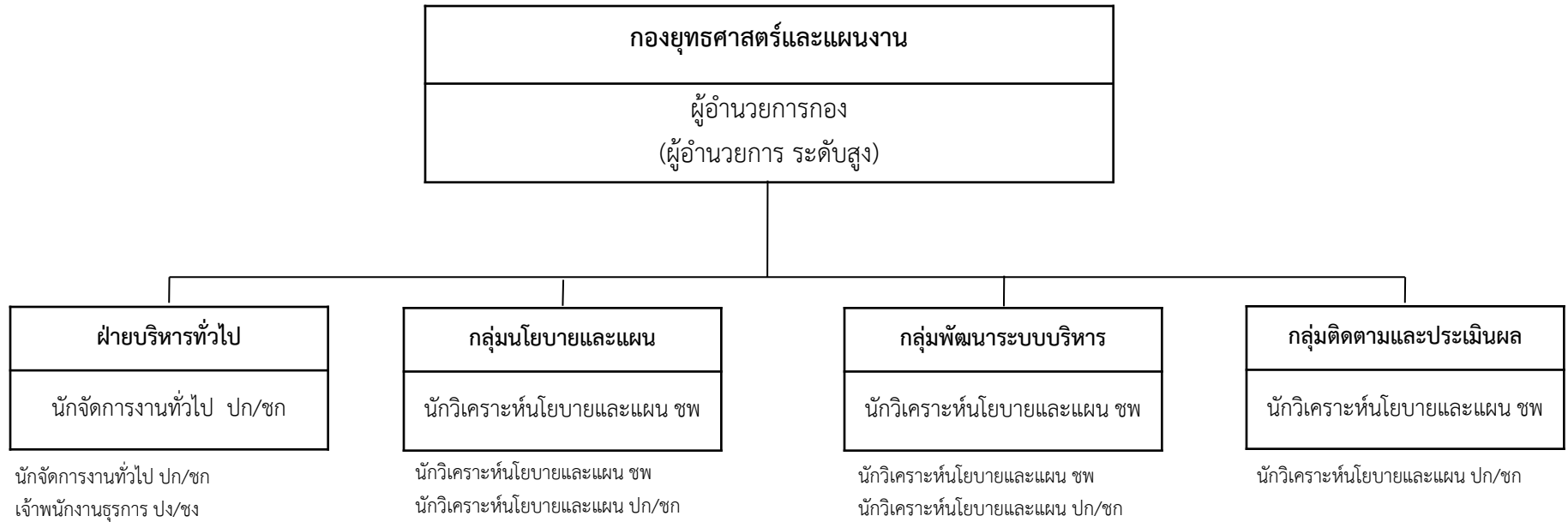




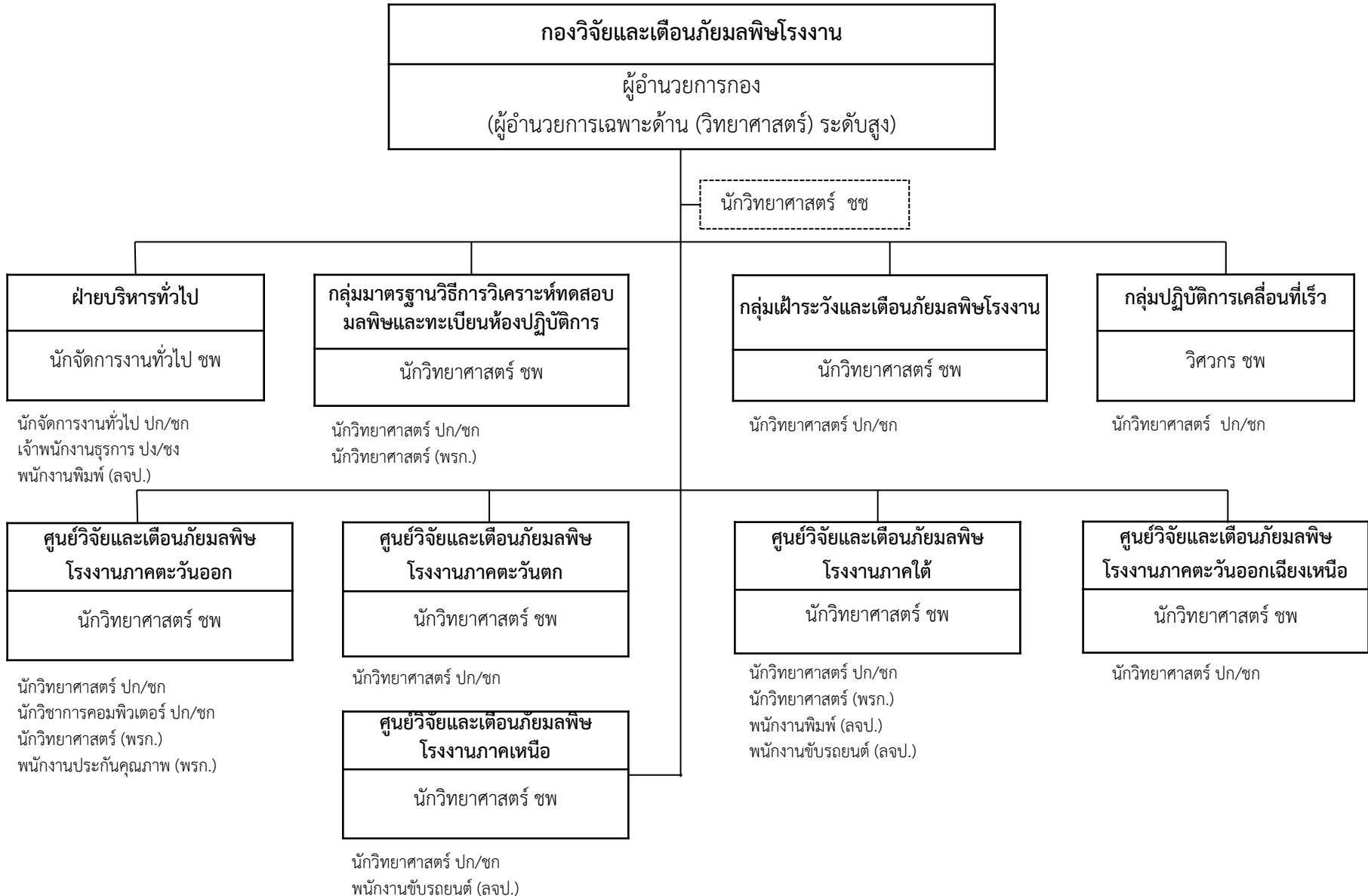
# แผนผังโครงสร้างของกองพัฒนาอุตสาหกรรมเชิงนิเวศ กรมโรงงานอุตสาหกรรม



# แผนผังโครงสร้างของกองยุทธศาสตร์และแผนงาน กรมโรงงานอุตสาหกรรม



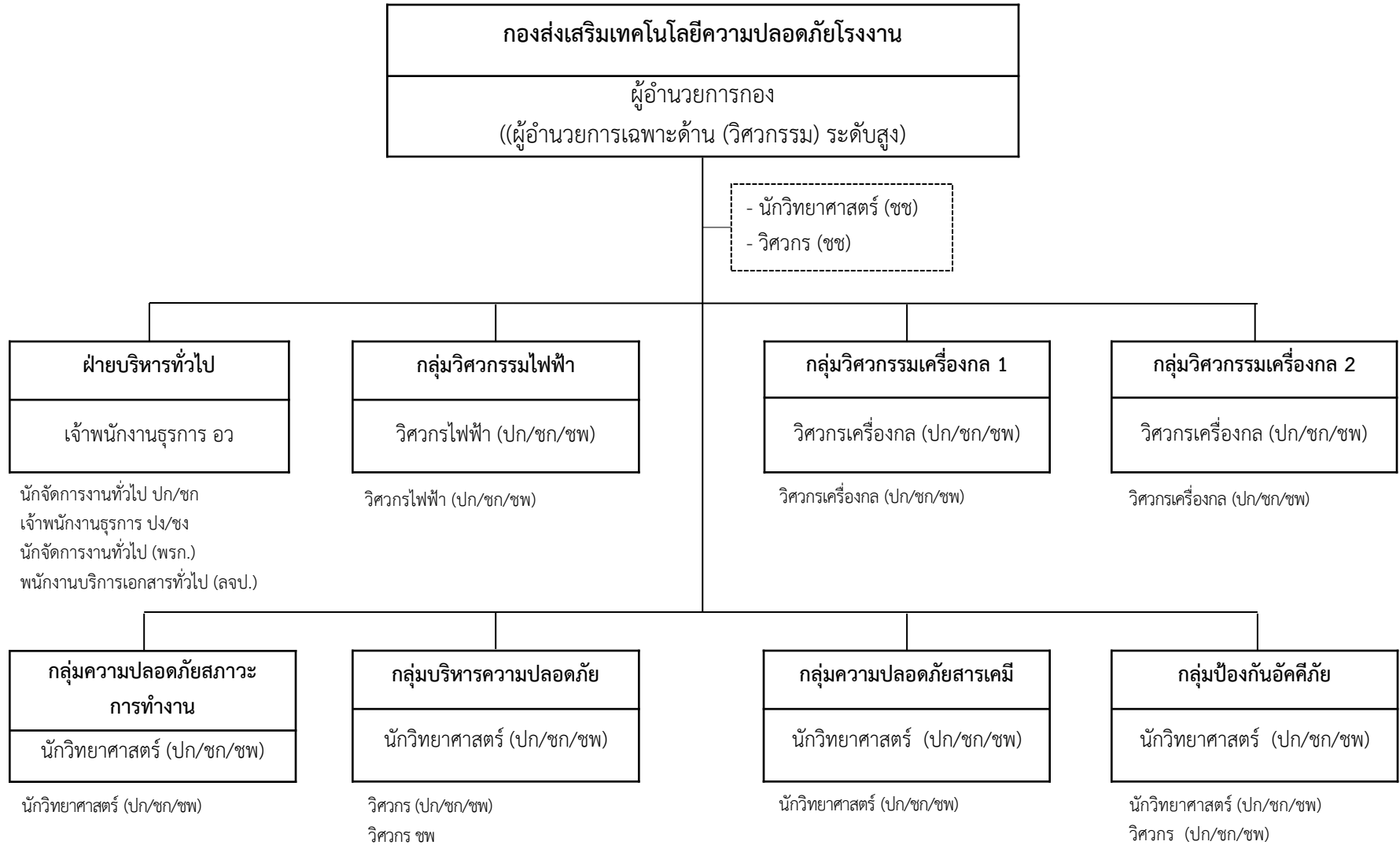
# แผนผังโครงสร้างของกองวิจัยและเตือนภัยมลพิษโรงงาน กรมโรงงานอุตสาหกรรม



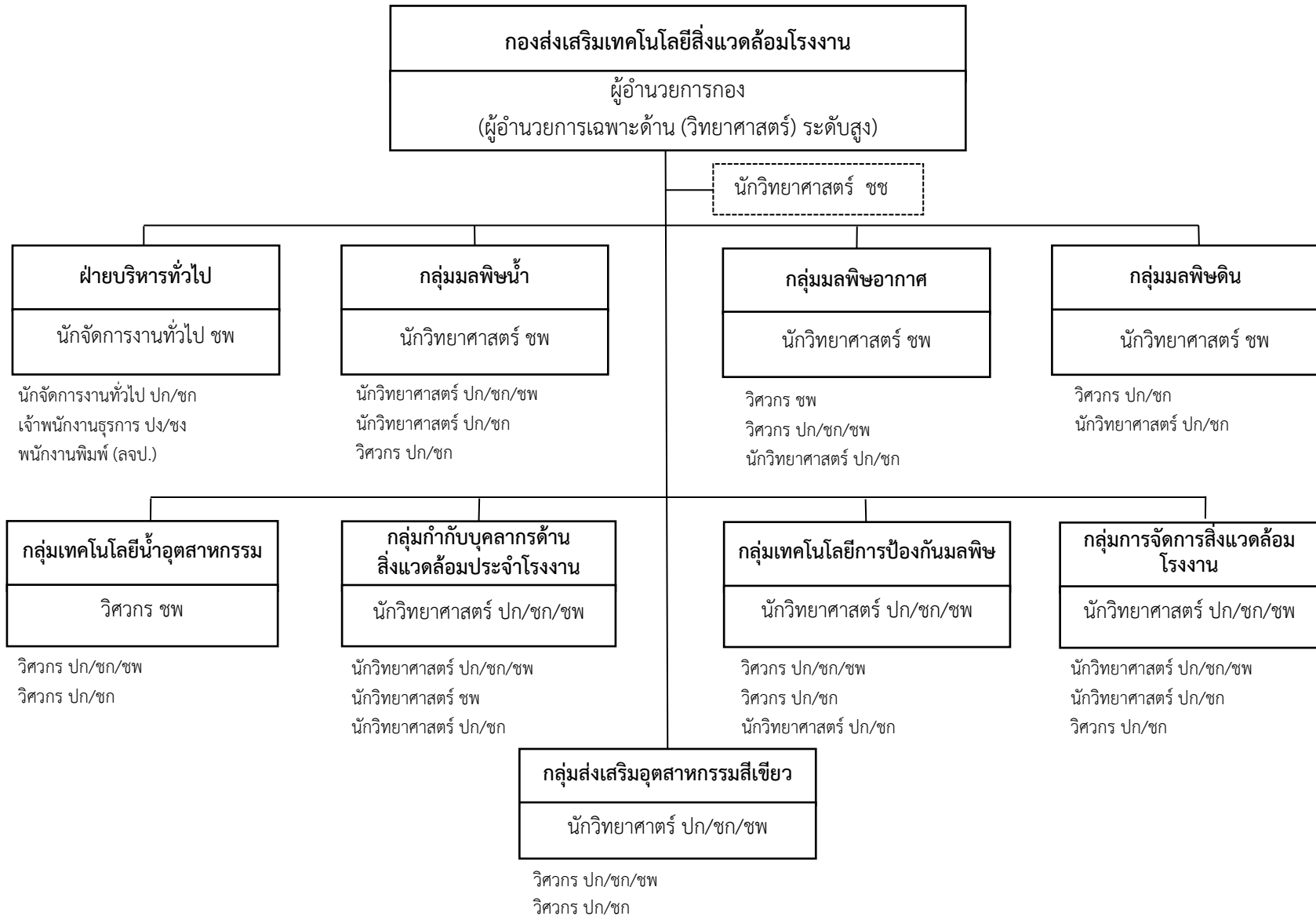
# แผนผังโครงสร้างของกองส่งเสริมเทคโนโลยีการผลิตและพื้นที่อุตสาหกรรม กรมโรงงานอุตสาหกรรม



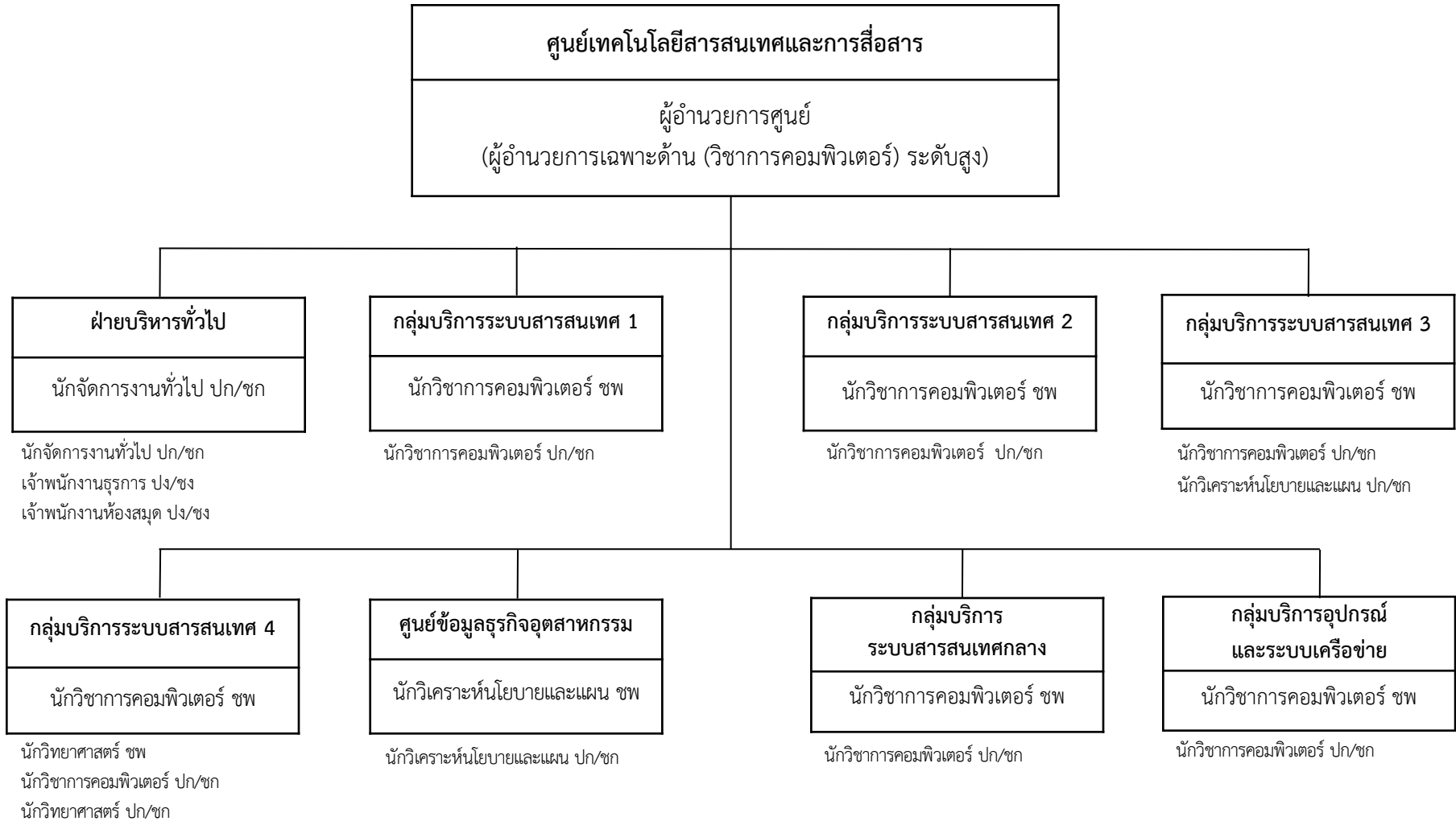
# แผนผังโครงสร้างของกองส่งเสริมเทคโนโลยีความปลอดภัยโรงงาน กรมโรงงานอุตสาหกรรม



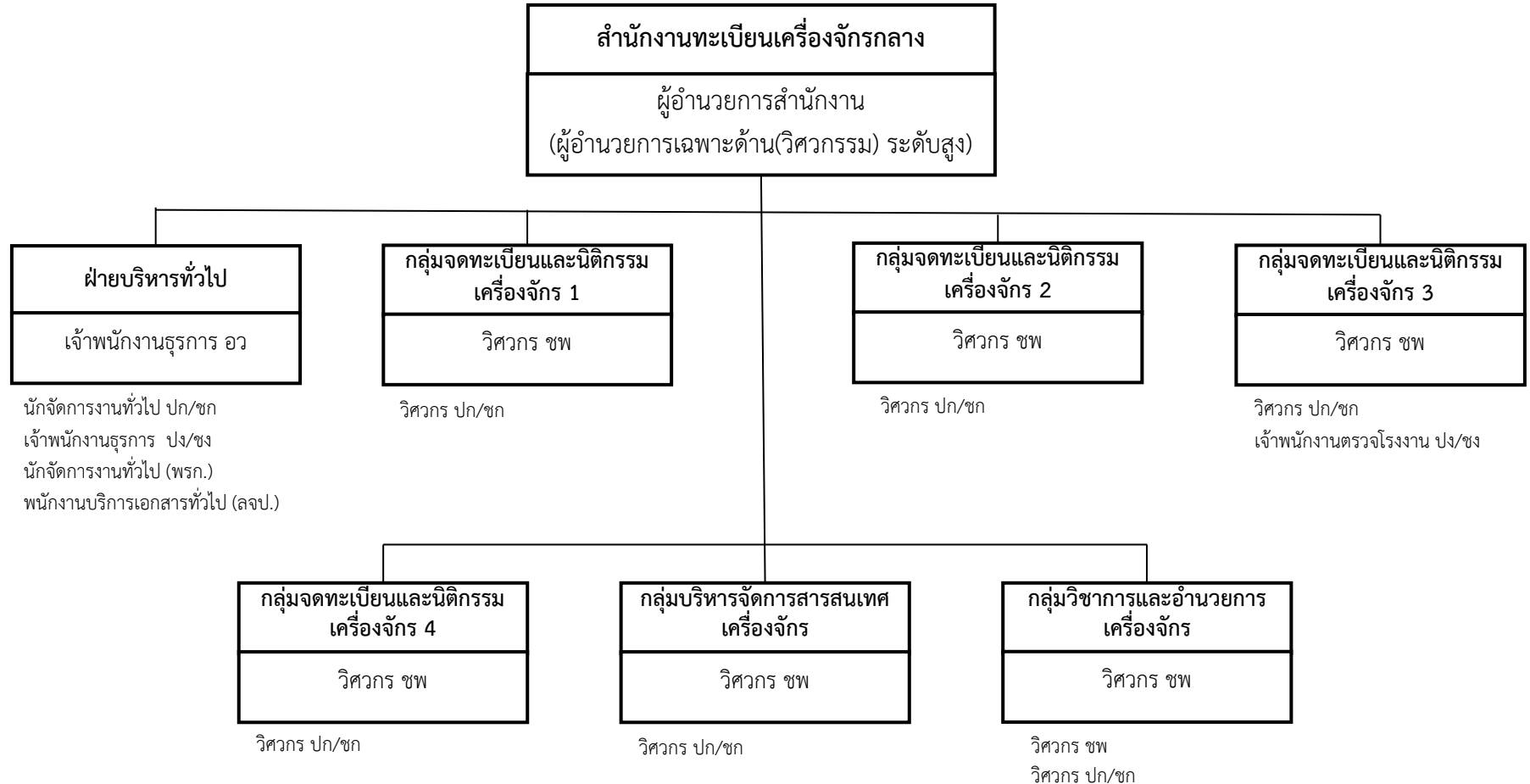
# แผนผังโครงสร้างของกองส่งเสริมเทคโนโลยีสิ่งแวดล้อมโรงงาน กรมโรงงานอุตสาหกรรม



# แผนผังโครงสร้างของศูนย์เทคโนโลยีสารสนเทศและการสื่อสาร กรมโรงงานอุตสาหกรรม

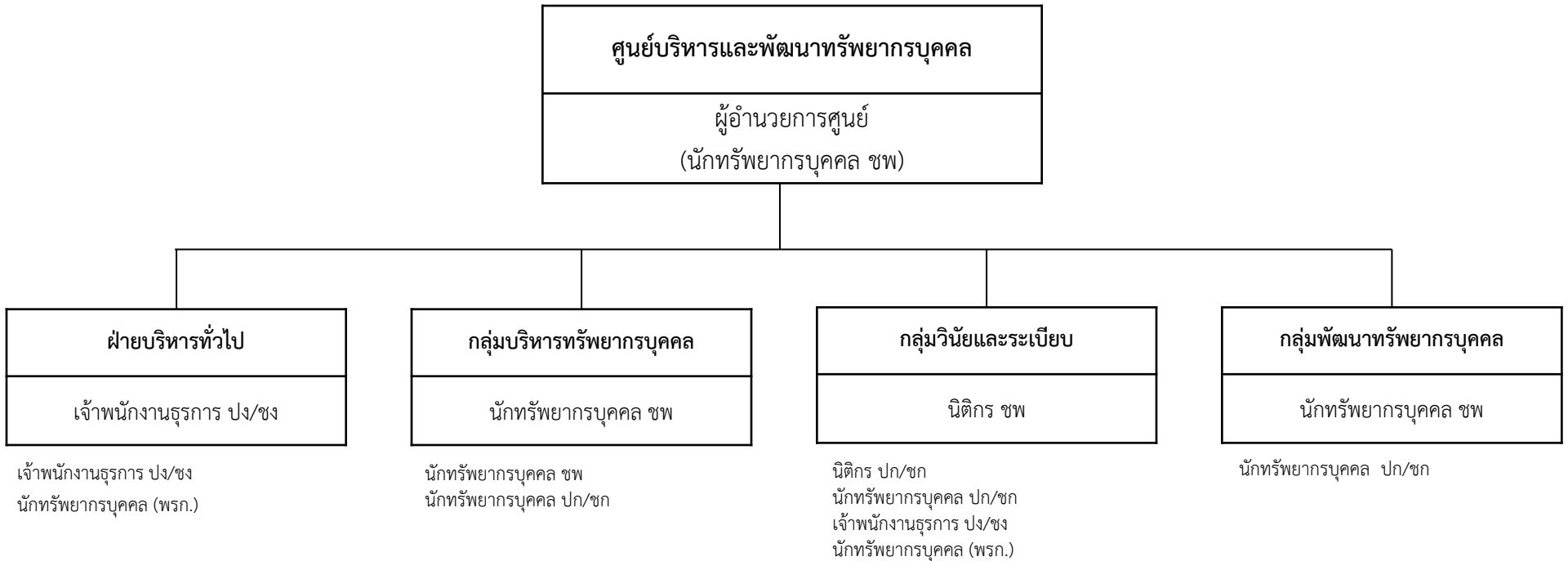


# แผนผังโครงสร้างของสำนักงานทะเบียนเครื่องจักรกลาง กรมโรงงานอุตสาหกรรม

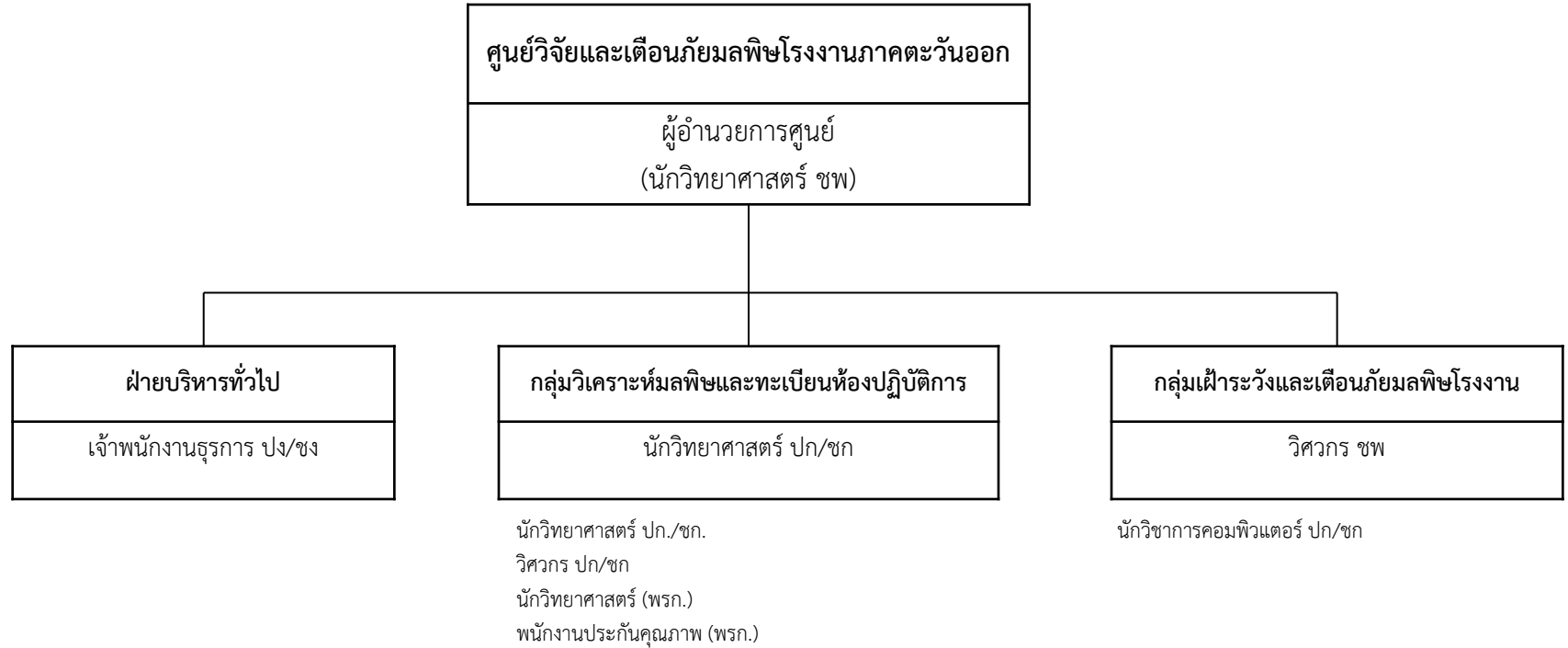




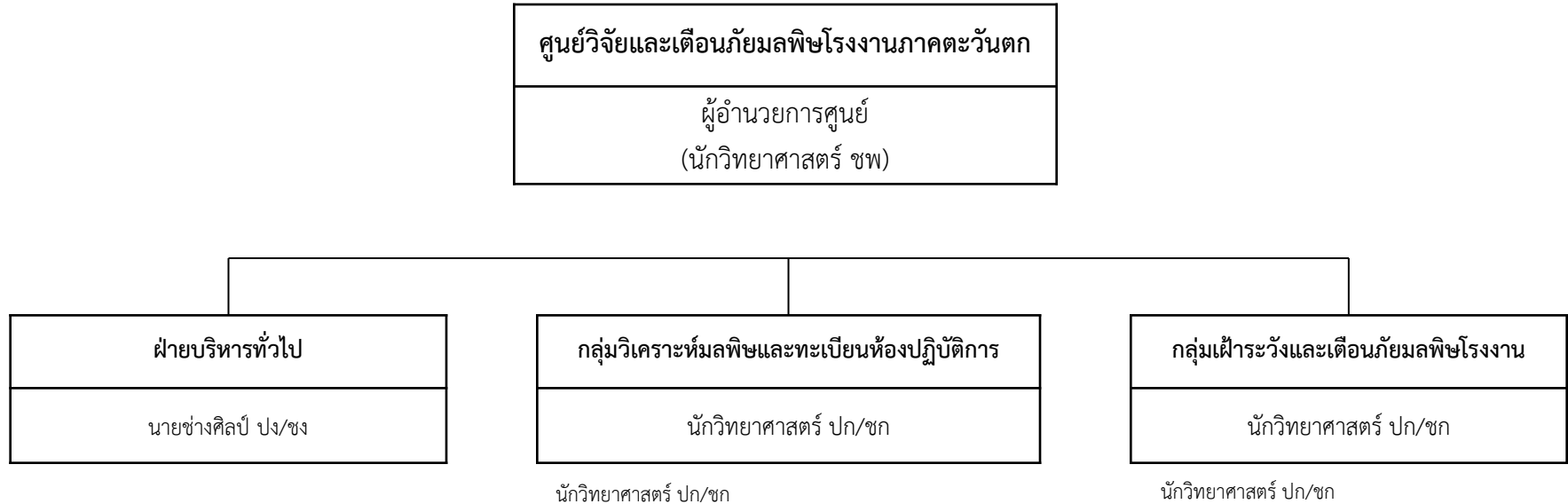
แผนผังโครงสร้างของศูนย์บริหารและพัฒนาทรัพยากรบุคคล  
ตามคำสั่ง กรอ. ที่ 259/2560 ลงวันที่ 25 ตุลาคม 2560



แผนผังโครงสร้างของศูนย์วิจัยและเตือนภัยมลพิษโรงงานภาคตะวันออก  
ตามคำสั่ง กรอ. ที่ 144/2565 ลงวันที่ 22 มิถุนายน 2565



แผนผังโครงสร้างของศูนย์วิจัยและเตือนภัยมลพิษโรงงานภาคตะวันตก  
ตามคำสั่ง กรอ. ที่ 144/2565 ลงวันที่ 22 มิถุนายน 2565



แผนผังโครงสร้างของศูนย์วิจัยและเตือนภัยมลพิษโรงงานภาคใต้  
ตามคำสั่ง กรอ. ที่ 144/2565 ลงวันที่ 22 มิถุนายน 2565

ศูนย์วิจัยและเตือนภัยมลพิษโรงงานภาคใต้

ผู้อำนวยการศูนย์  
(นักวิทยาศาสตร์ ชพ)

ฝ่ายบริหารทั่วไป

นักจัดการงานทั่วไป ปก/ชก

พนักงานพิมพ์ ระดับ 3 (ลจป.)  
พนักงานขับรถยนต์ (ลจป.)

กลุ่มวิเคราะห์มลพิษและทะเบียนห้องปฏิบัติการ

นักวิทยาศาสตร์ ปก/ชก

นักวิทยาศาสตร์ ปก/ชก  
นักวิทยาศาสตร์ (พรก.)

กลุ่มเฝ้าระวังและเตือนภัยมลพิษโรงงาน

นักวิทยาศาสตร์ ปก/ชก

วิศวกร ปก/ชก

แผนผังโครงสร้างของศูนย์วิจัยและเตือนภัยมลพิษโรงงานภาคตะวันออกเฉียงเหนือ  
ตามคำสั่ง กรอ. ที่ 144/2565 ลงวันที่ 22 มิถุนายน 2565



แผนผังโครงสร้างของศูนย์วิจัยและเตือนภัยมลพิษโรงงานภาคเหนือ  
ตามคำสั่ง กรอ. ที่ 144/2565 ลงวันที่ 22 มิถุนายน 2565

