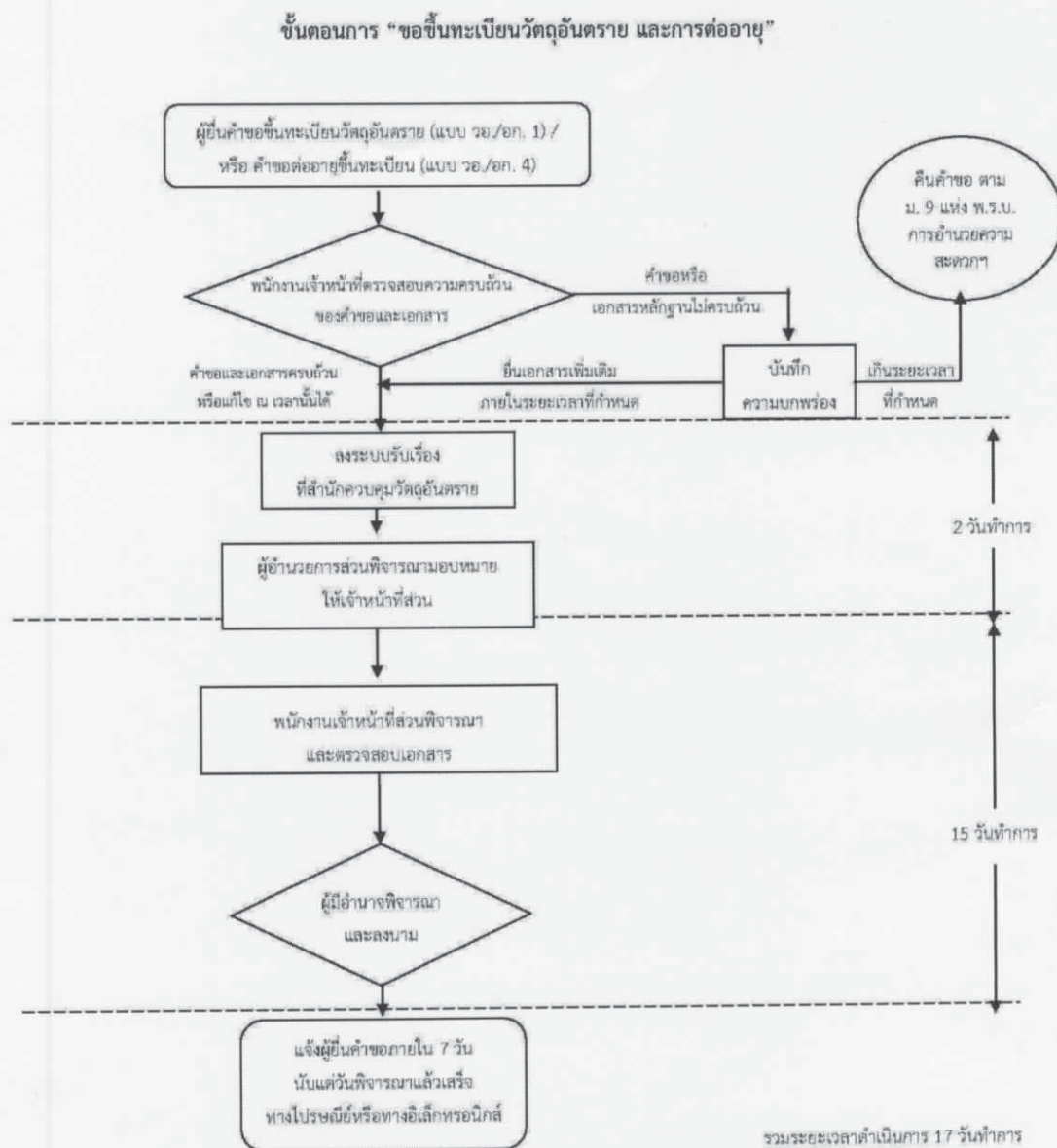
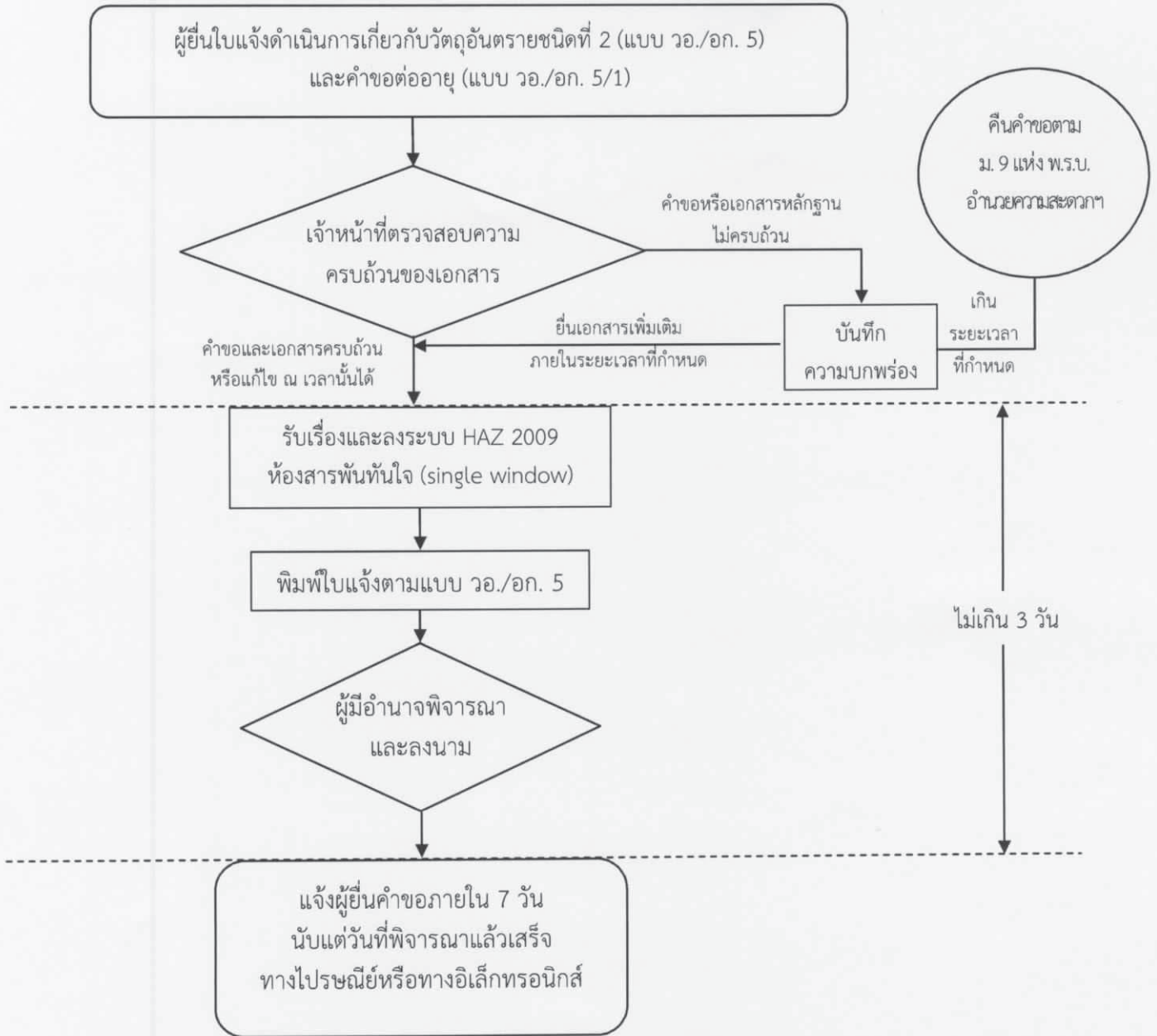


13. ขั้นตอน ระยะเวลา และส่วนงานที่รับผิดชอบ

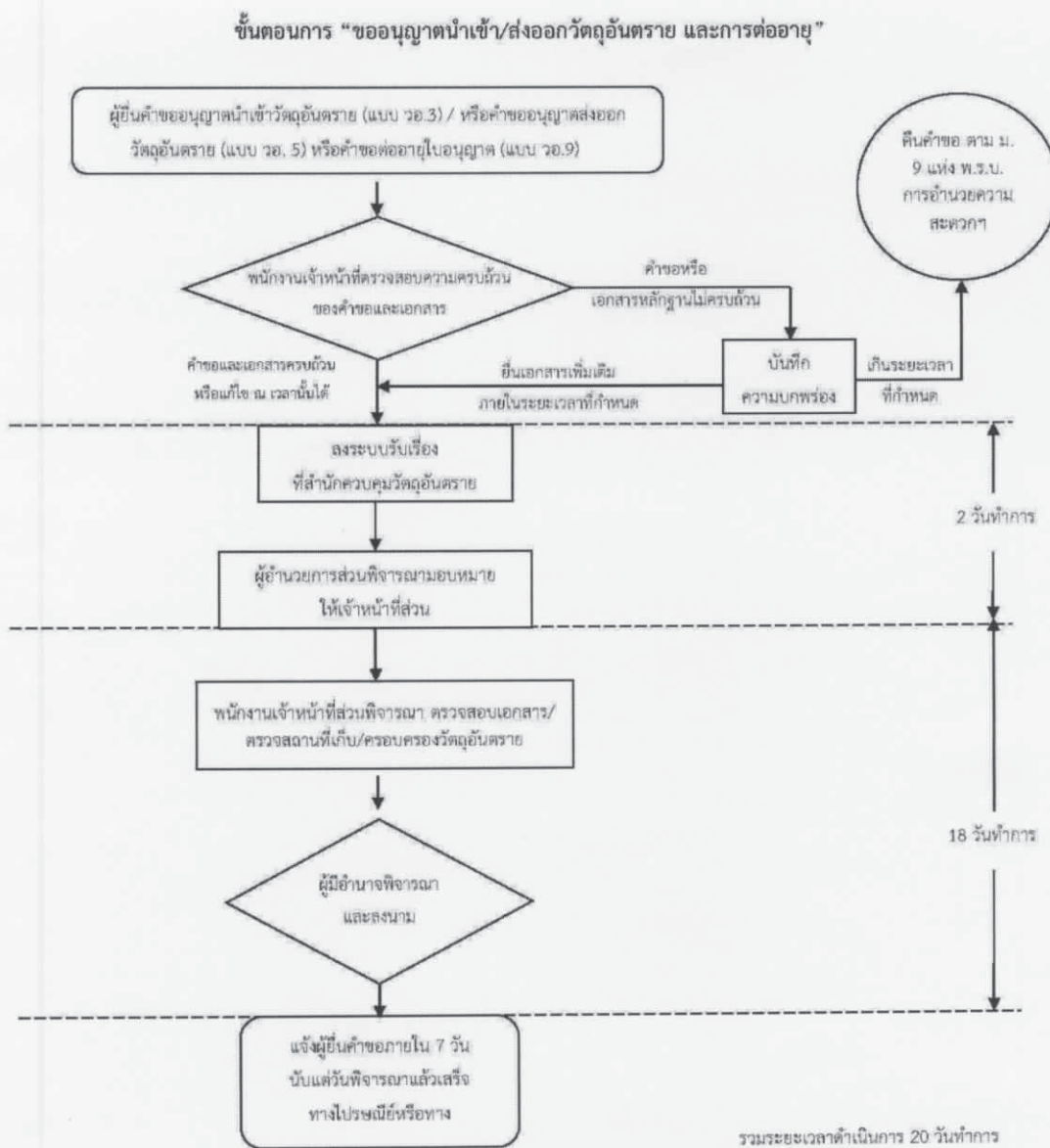


13. ขั้นตอน ระยะเวลา และส่วนงานที่รับผิดชอบ

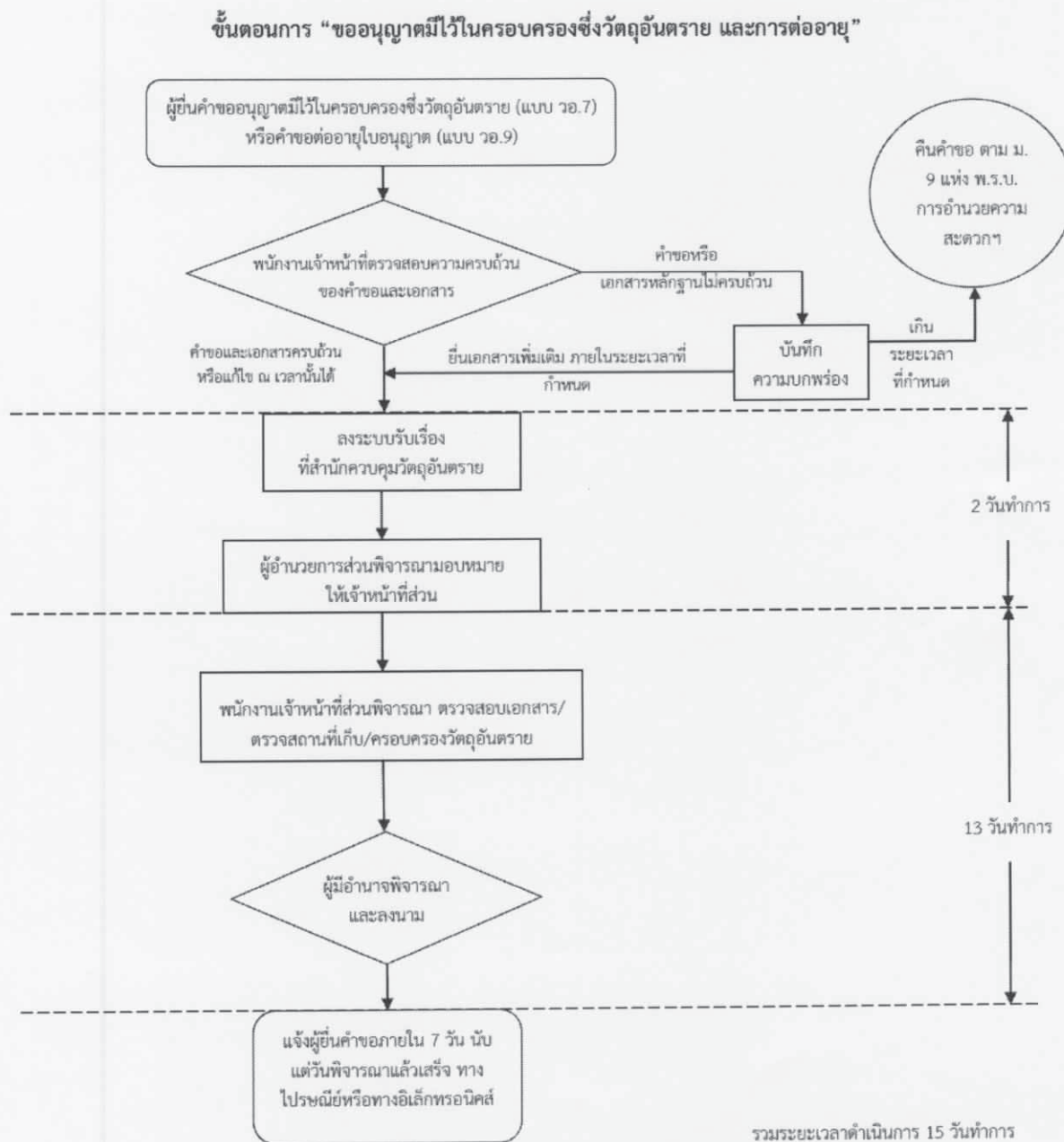
ขั้นตอนการแสดงผลการปฏิบัติงาน “การแจ้งดำเนินการเกี่ยวกับวัตถุอันตรายชนิดที่ 2 และการต่ออายุ”



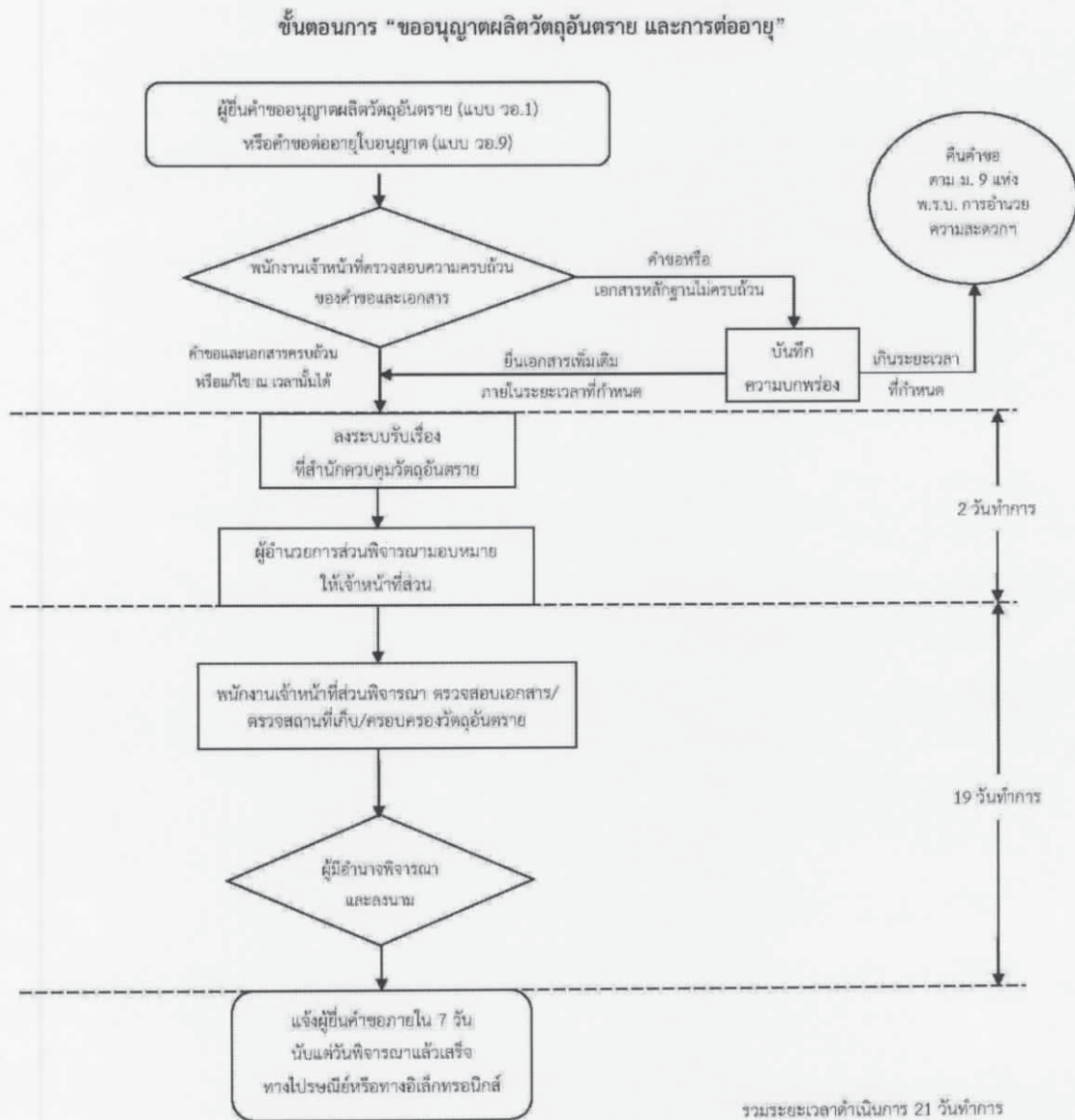
13. ขั้นตอน ระยะเวลา และส่วนงานที่รับผิดชอบ



13. ขั้นตอน ระยะเวลา และส่วนงานที่รับผิดชอบ

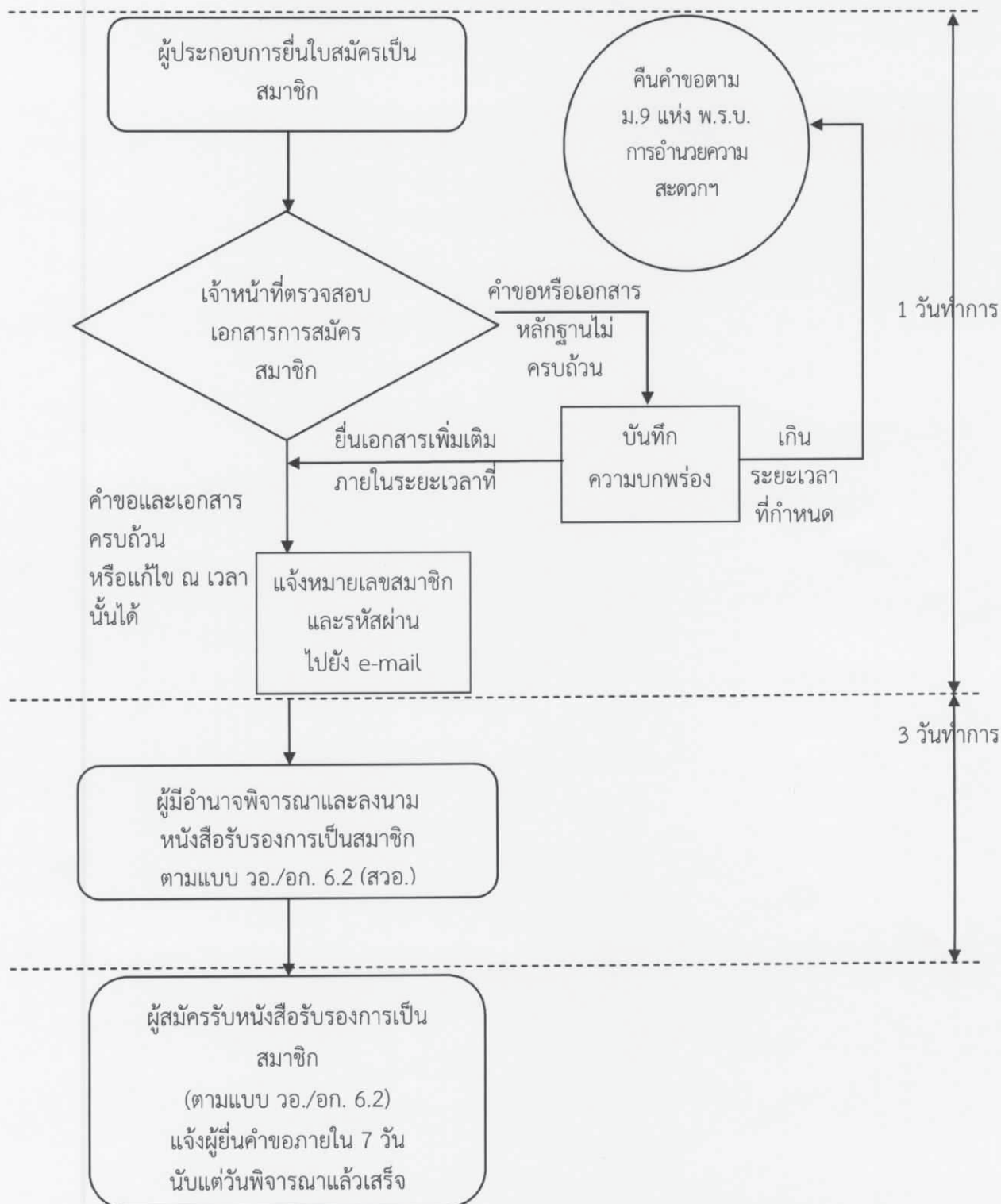


13. ขั้นตอน ระยะเวลา และส่วนงานที่รับผิดชอบ



13. ขั้นตอน ระยะเวลา และส่วนงานที่รับผิดชอบ

ขั้นตอนการ “สมัครสมาชิก ตามแบบ วอ./อก. 6.1”



การสมัครเป็นสมาชิก

ผู้ประกอบการยื่นใบสมัครเป็นสมาชิก ตามแบบ วอ./อก. 6.1 พร้อมเอกสารหลักฐานที่สำนักควบคุมวัตถุอันตราย กรมโรงงานอุตสาหกรรม (ห้องศูนย์สารพันทั้งใจ) ดาวันโฮลตแบบ วอ./อก. 6.1 ได้ที่ <http://eis.diw.go.th/haz/hazard/pdf/vook61.pdf>)

ขั้นตอนการ “แจ้งข้อเท็จจริง ตามแบบ วอ./อก. 6”

การแจ้ง โดย
ผู้นำเข้าหรือ
ผู้ส่งออก

ผู้ประกอบการยื่นแจ้งข้อเท็จจริง วอ./อก.6
ผ่านระบบเครือข่ายคอมพิวเตอร์
ตามแบบ วอ./อก. 6

การแจ้งต้องแนบไฟล์เอกสารใบกำกับสินค้า (Invoice) และ
เอกสารใบตราส่งสินค้า (Bill of Lading) หรือใบตราส่ง
สินค้าทางอากาศ (Airway bill) เมื่อดำเนินการเรียบร้อยแล้ว
แล้วพิมพ์ใบรับแจ้งพร้อมลงลายมือชื่อ เพื่อนำไปประกอบพิธี
การทางศุลกากร สามารถดาวน์โหลดคู่มือการแจ้งข้อเท็จจริง
ได้ที่เว็บไซต์สำนักควบคุมวัตถุอันตราย หัวข้อ E-services
คู่มือการใช้ระบบรับแจ้ง วอ./อก. 6 หรือ เว็บไซต์
http://eis.diw.go.th/haz/hazdiw/manual_v6.doc

การตรวจสอบความถูกต้องโดยพนักงาน
เจ้าหน้าที่

เมื่อผู้ประกอบการได้ยื่นแจ้งข้อเท็จจริง วอ./อก.6 ผ่าน
ระบบเครือข่ายคอมพิวเตอร์ แล้ว เจ้าหน้าที่ส่วนจะเข้าไป
ตรวจสอบการยื่นแจ้งข้อเท็จจริงฯ โดยตรวจสอบความ
ถูกต้องของเอกสารใบกำกับสินค้า (Invoice) เอกสารใบตรา
ส่งสินค้า (Bill of Lading) หรือใบตราส่งสินค้าทางอากาศ
(Airway bill) เอกสารการรับแจ้งข้อมูลล่วงหน้าก่อนการส่ง
สินค้าออกนอกประเทศต่อกรมโรงงานอุตสาหกรรมตาม
แบบฟอร์ม Pre-Export Notification : PEN ที่แนบกับ
การยื่นแจ้งข้อเท็จจริง ถ้าพบข้อผิดพลาดจะถือว่า กระทำ
ผิดตามมาตรา 82 แห่ง พ.ร.บ. วัตถุอันตราย พ.ศ. 2535
และจะมีหนังสือแจ้งผู้ประกอบการ ภายใน 1 ปี เพื่อ
ดำเนินการเปรียบเทียบปรับ

เจ้าหน้าที่ส่วนตรวจสอบ
ความถูกต้องข้อมูลการแจ้ง
วอ./อก. 6 ของผู้ประกอบการ

กรณีตรวจพบไม่เป็นไปตามที่แจ้งข้อเท็จจริง
เจ้าหน้าที่ออกหนังสือแจ้งผู้ประกอบการ
เพื่อดำเนินการเปรียบเทียบปรับ